

# Gilet sans manche au crochet



*Страна Мам*

# Gilet femme

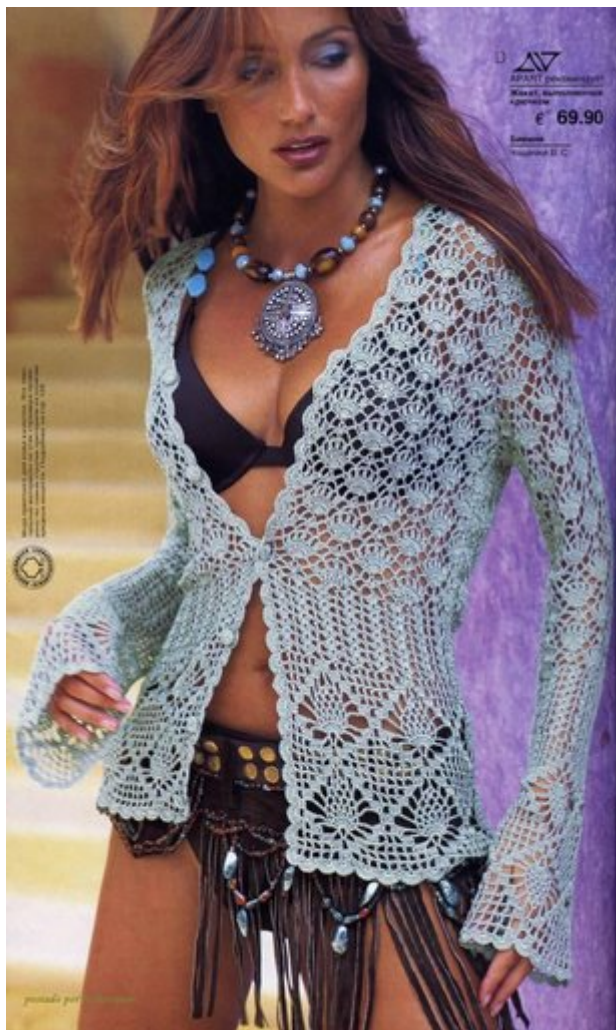


Схема 1

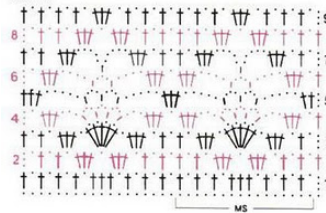
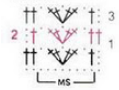


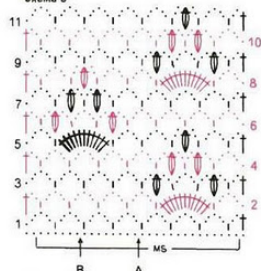
Схема 2



**Условные обозначения**

- = возд. п.
  - ↑ = 1 ст. б.н.
  - ↑ = 1 ст. с.н.
  - ⬇ = в 1 л. основания выполнить 3 ст. с.н. провязанных вместе
- Если значки соединяются вниз, то петли вяжут в одну и ту же петлю основания

Схема 3



postado por beststeiner